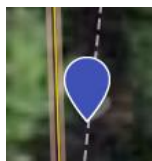
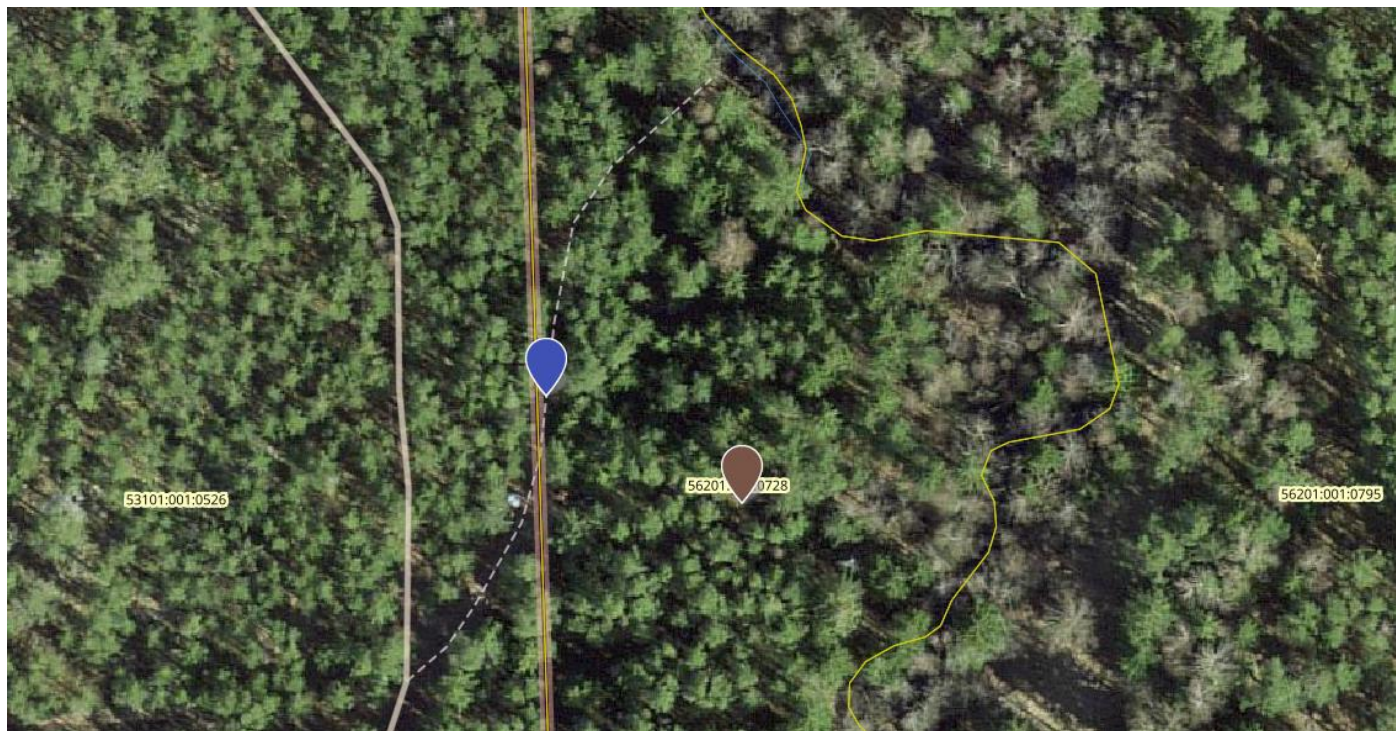
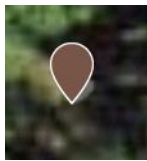


LISA - ASUKOHT JA FOTOD

Asukohaskeem on koostatud Keskkonnaameti järelevalveosakonna Harju- ja Raplamaa büroo inspektor Eliko Kõiv poolt 07.11.2024.a. Asukohaskeemi koostamisel on kasutatud Maa-ameti kaardirakenduse X-GIS 2.0 kuvatõmmist.



- ladustatud kruus



- kerghaagis ja ladustatud puitmaterjal

Joonis nr 1 asukohad maaüksusel Vihterpalu metskond 6 (katastriüksus nr 56201:001:0728), Keibu küla, Lääne-Harju vald, Harjumaa



Joonis nr 2 ladustatud kruus maaüksusel Vihterpalu metskond 6 (katastriüksus nr 56201:001:0728), Keibu küla, Lääne-Harju vald, Harjumaa



Joonis nr 3 ehitusmaterjal kerghaagisel ja selle ümbruses maaüksusel Vihterpalu metskond 6 (katastriüksus nr 56201:001:0728), Keibu küla, Lääne-Harju vald, Harjumaa



Joonis nr 4 ehitusmaterjal maaüksusel Vihterpalu metskond 6 (katastriüksus nr 56201:001:0728) Keibu küla, Lääne-Harju vald, Harjumaa